

Software "get red-y" (Version 5)



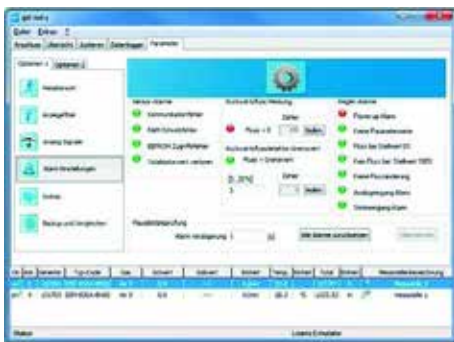
Die Software get red-y 5 kommuniziert über ein USB- Kabel mit einem red-y smart Massedurchflussregler

Messen & Regeln per Mausklick mit der Software 'get red-y'

Mit der kostenlosen Software get red-y hat der Anwender über den PC Zugriff auf alle angeschlossenen Mess- und Regelgeräte. Neben der Anzeige wichtiger Geräteinformationen können verschiedene Betriebsparameter eingesehen und verändert werden.

Dank intelligenter Geräteüberwachung dient die Software als Service- und Analysetool, zum Beispiel zur Überprüfung der Ventileinstellung.

Was Ihnen 'get red-y' bietet:



Register mit Anzeige des Betriebszustandes

Geräteinformationen

- Anzeige aller wichtigen Geräteinformationen wie Istwert, Temperatur, Total, Ventilspannung, etc.
- Vorgabe eines Sollwerts bei Durchfluss- & Druckreglern
- Vergabe eines Gerätenamens z.B. Messstellenbezeichnung
- Ändern der Geräteadresse (Modbus, Profibus)
- Visualisierung der Messdaten
- Anpassen der Regelgeschwindigkeit

Betriebszustandsüberwachung

Die Software überwacht wichtige Betriebsparameter und zeigt Unregelmässigkeiten an wie z.B.:

- Sensor- und Kommunikationsfehler
- Auffälliges Geräteverhalten (Instabilität, Verschmutzung, etc.)

Messeinheiten & Gasart wechseln

- Auswahl der gewünschten Messeinheit
- Bei Geräten, welche für mehrere Gase kalibriert wurden (Multigas), kann zwischen den hinterlegten Gasen gewechselt werden

Plug&play mit USB-Kabel

- Das digitale Kommunikationskabel USB/RS485 (PDM-U) und vielseitiges Kabelzubehör sorgen für einen reibungslosen Betrieb der Mess- und Regelgeräte am PC.

Logger- und Mischmodul (optional)

- Gase mischen nach fixen prozentualen Anteilen
- Master/Slave Mischfunktion
- Visualisierung und Aufzeichnung sämtlicher Messdaten
- Export als CSV-Datei für die Weiterverwendung in MS Excel o.ä.

Kalibrierung & Justierung (optional)

- Mit dem Kalibriermodul können Abweichungen der Durchflussmesser und Regler der red-y smart series überprüft werden. Darüber hinaus ermöglicht das Justiermodul eine manuelle oder automatisierte Justierung.

Systemvoraussetzungen

- Die Software get red-y 5 läuft unter Windows XP, Vista, 7, 8 & 10.

Die benötigte Hardware kann der Bedienungsanleitung zur Software entnommen werden.

Software “get red-y” (Version 5)

Software / Module	Basic	Logger & Mischermodul ¹	Justiermodul ^{1/7}
Anzeige Geräteinformationen wie Istwert, Temperatur, Ventilspannung	●	●	●
Totalisator	●	●	●
Vorgabe Sollwert & anpassen der Regelgeschwindigkeit ²	●	●	●
Messstellenbezeichnung	●	●	●
Messeinheiten wechseln	●	●	●
Visualisierung & Einstellung der PID-Parameter / Graph Tool	●	●	●
Betriebszustandsüberwachung	●	●	●
Zoom-Funktion ³	●	●	●
Umstellen der Analogsignale	●	●	●
Rückstellung Totalisator	●	●	●
Sicherung der Gerätedaten	6	6	●
Wiederherstellung der Gerätedaten	4	4	●
Gerätefirmware-Update	●	●	●
Sollwertverzögerung	●	●	●
Aufstart Sollwert Druck	●	●	●
Einstellen des Anzeigenfilters		●	●
Dynamikbereich einstellen		●	●
Messbereichs-Endwert einstellen		●	●
Aufzeichnen der Messdaten		●	●
CSV-Export der aufgezeichneten Messdaten		●	●
Gasmischfunktion		●	
Überprüfung der Kalibrierung		●	●
Manuelles Justieren			●
Automatisches Justieren ⁵			●
Preis	Kostenlos	auf Anfrage	auf Anfrage

Bei Bedarf können weitere Optionen freigeschaltet resp. hinzugefügt werden (z.B. für OEM-Anwendungen). Bitte nehmen Sie diesbezüglich mit Ihrem Verkaufsberater Kontakt auf.

¹ Benötigt zur Freischaltung ein USB-Dongle. Auf einem USB-Dongle können mehrere Module kombiniert werden.

² Nur Durchfluss- und Druckregler

³ Vergrößern der Momentan-Durchflussanzeigen aller angeschlossenen Instrumente auf dem Bildschirm

⁴ Muss durch den Hersteller freigegeben werden)

⁵ Benötigt ein Referenzgerät

⁶ Muss durch den Hersteller freigegeben werden, wenn < SN160'000 (smart Version 6)

⁷ Angebot und Verkauf der Justierfunktion nach alleinigem Ermessen des Herstellers. Der Hersteller behält sich das Recht vor, von einem Angebot oder dem Verkauf der Funktionalität abzusehen.

Microsoft Excel, Windows XP, Windows Vista und Windows 7 sind eingetragene Warenzeichen oder Warenzeichen der Microsoft Corporation in den USA und / oder anderen Ländern.