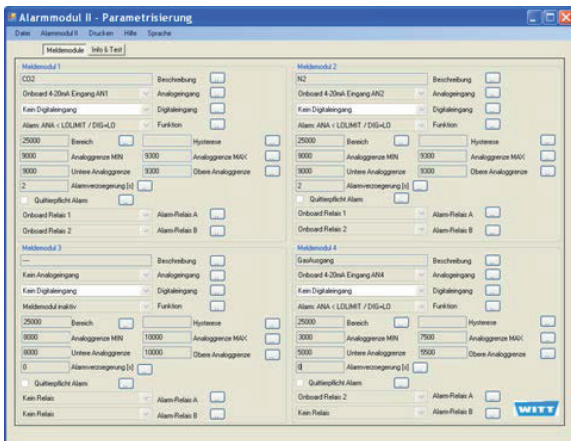


# Parametrierbare Überwachungssysteme



## Eingangsdrucküberwachung mit Alarmmodul AM3

Separate Eingangsdrucküberwachung, auch integriert lieferbar, für die Kontrolle von Gaseingangsrücken bei einer Vielzahl von technischen Anwendungen.

Zur permanenten Eingangsdrucküberwachung für optimale Qualität und Wirtschaftlichkeit in der Produktion.

Eine der fortschrittlichsten Lösungen zur Überwachung der Gaseingangsdrücke an Gasmischanlagen. Das System kontrolliert die Gasdrücke an den Eingängen des Gasmischers und im Mischgasbehälter, um eine konstante Prozessqualität zu gewährleisten.

## Vorteile

- gleichzeitige Überwachung von bis zu 3 Gaseingängen
- intuitive Bedienung über Folientaster in Kombination mit einem LCD-Display und grünen LED's
- verschiedene Benutzerebenen
- permanente Anzeige der gemessenen Drücke
- erhöhte Prozesssicherheit
- Fehlermeldungen oder Überschreitungen der Grenzwerte erzeugen einen Alarm und schalten einen potentialfreien Kontakt (z.B. zum automatischen Stopp Ihres Prozesses zur Vermeidung von Qualitätsproblemen)
- USB-Port für Datentransfer
- permanente Kontrolle der frei einstellbaren Grenzwerte

## Optionen

- für brennbare Gase als Ex-Version im separatem Steuergehäuse
- Datenkabel
- ALARM CONTROL-Software freigeschaltet zur umfassenden Administration
- Überschreiten der Grenzwerte erzeugt einen potentialfreien Kontakt (Sammelalarm)
- integrierte Messdatenaufzeichnung
- integrierter digitaler Schreiber

Weitere Ausführungen und Optionen sowie Zubehör auf Anfrage.  
Bitte geben Sie bei Anfragen die gewünschten Gasarten an!

Technische Daten auf der Rückseite

# Parametrierbare Überwachungssysteme

Technische Daten	
Typ	separate oder in Gasmischer integrierte Eingangsdrucküberwachung mit Alarmmodul NXT+
Gase	alle technischen Gase (außer toxische und aggressive Gase, sowie Gemische aus Brenngas mit Gasen welche O <sub>2</sub> enthalten z.B. Luft ...)
Temperatur	-10 °C – +50 °C (Betrieb) -20 °C – +60 °C (Lagerung)
Explosionsschutz ATEX (optional)	Zone 1, II 2G IIB+H <sub>2</sub> T3
Gasanschlüsse bei Brenngasen	G 1/4 RH mit Senker, WITTFIX 6 mm G 3/8 LH mit Senker, WITTFIX 6 mm andere Anschlüsse auf Anfrage
Einstellbarer Alarmbereich	min. 0 bis max. 40 barÜ
Schnittstellen	USB-Port
Analogeingänge	4-20 mA
Belastbarkeit der potentialfreien Kontakte	250 V 2 A oder 24 V 2 A
Gehäuse	Wandgehäuse Reglo Card Plus (IP65)
Gewicht	ca. 5,0 kg
Abmessungen (HxBxT)	ca. 302 x 280 x 158 mm (ohne Anschlüsse)
Spannungsversorgung	230 V AC, 110 V AC oder 24 V DC
Normen/Baubestimmungen	Unternehmen zertifiziert nach ISO 9001 CE-Kennzeichnung gemäß: - EMV 2004/108/EG - Niederspannungsrichtlinie 2006/95/EG - ATEX 95 Richtlinie 94/9/EG